



KRAJSKÝ ÚŘAD

JIHOČESKÝ KRAJ

Odbor dopravy a silničního hospodářství

Oddělení silničního hospodářství

U Zimního stadionu 1952/2

370 76 České Budějovice



KUCBX00TPG9V

Váš dopis zn.:

Ze dne:

Naše č. j.:

Sp. zn.:

KUJCK 94000/2019

ODSH 93550/2019/mace

Vyřizuje:

Telefon:

E-mail:

Ing. Mária Čejková

386 720 138

cejkova@kraj-jihocesky.cz

Datum:

28. 8. 2019

MĚSTSKÝ ÚŘAD LIŠOV	Č. dop.:
Došlo: 28. 08. 2019	0227
Čís. j.: 514.1/19	Ukl. zn.:
Přílohy:	

Tomášková

Městský úřad Lišov - odbor vnitřních věcí - podatelna

Číslo evid. 131/19, číslo jednací 514.1/19 za odbor 0227

Tato písemnost bude na úřední desce po dobu 15 dnů

Vyvěsil dne 29. 8. 19, jméno Hášková, podpis *Hášková*

Sejmul dne: jméno podpis

VEŘEJNÁ VYHLÁŠKA OPATŘENÍ OBECNÉ POVAHY

Stanovení přechodné úpravy provozu na pozemních komunikacích

Krajský úřad Jihočeského kraje, odbor dopravy a silničního hospodářství v Českých Budějovicích, jako věcně a místně příslušný správní orgán podle ustanovení § 124 odst. 4 písm. b) zákona č. 361/2000 Sb., o provozu na pozemních komunikacích a o změnách některých zákonů (dále „zákon o silničním provozu“), v platném znění a podle § 77 odst. 5 zákona o silničním provozu, v souladu s ustanovením § 171 zákona č. 500/2004 Sb., správní řád, v platném znění (dále jen správní řád)

stanoví

přechodnou úpravu provozu na pozemní komunikaci

fyzické osobě podnikající pod jménem Jiří Jokl, se sídlem podnikání Krasejovka 20, Kamenný Újezd, IČ: 424 17 473 zastoupenou na základě plné moci společností Signistav s.r.o., se sídlem Na Návsí 3, Hrdějovice, IČ: 260 72 700 na silnici I/34 v Lišově z důvodu výstavby chodníku v ulici tř. 5 května

V termínu: od 3.9.2019 – do 30.11.2019

Při umístění přechodné úpravy provozu musí být splněny tyto podmínky:

1. Umístění značek na silnici I. třídy je stanoveno dle předloženého návrhu DIO. Návrh DIO je nedílnou součástí tohoto stanovení.
2. Dopravní značení bude osazeno odbornou firmou před zahájením prací v souladu se zákonem č. 361/2000 Sb., o silničním provozu a vyhl.č. 294/2015 Sb. Přenosné svíslé dopravní značení bude umístěno na červenobílé pruhované sloupky a musí být zabezpečeno proti pootočení. Spodní hrana dopravní značky musí být ve výšce min. 60 cm nad vozovkou, její nejbližší hrana musí být umístěna min. 50 cm od zpevněného kraje komunikace a max. 200 cm.
3. Pracovníci zhotovitele musí být řádně proškolení, poučení a označení dle platné vyhlášky.
4. K žádosti bylo doloženo vyjádření Policie ČR, Krajského ředitelství policie JČK, územního odboru České Budějovice, dopravního inspektorátu K žádosti bylo doloženo kladné stanovisko Krajského ředitelství policie JČK, územního odboru Č. Budějovice, dopravního inspektorátu ze dne 27.8.2019, č.j. KUJCK – 1350-3/čj -2019-0200DP a ze dne 4.12.2017, č.j. KRPC-160290-1/ČJ-2017-0200DP.
5. K žádosti bylo doloženo vyjádření Ředitelství silnic a dálnic ČR, správy České Budějovice ze dne 7.8.2019, č.j. 5909/32220/3/19/TS.

6. Žadatel zodpovídá za správné umístění dopravního značení dle „Zásad pro označení pracovních míst na pozemních komunikacích – technické podmínky TP 66“ schválených Ministerstvem dopravy a jeho údržbu po celou dobu provádění prací a ČSN 736102. Po jejich ukončení bude přechodné dopravní značení neprodleně odstraněné a uvedeno do původního stavu.
7. Dopravní značení bude v souladu s vyhláškou MD č. 294/2015 Sb., kterou se provádí pravidla provozu na pozemních komunikacích a úprava a řízení provozu na pozemních komunikacích.
8. Trvalé dopravní značení, které by bylo v rozporu s přechodným, dopravním značením bude zakryto, popř. odstraněno Ostatní stávající DZ ve výše uvedeném silničním úseku budou ponechány beze změny.
9. V případě potřeby si Policie ČR vyhrazuje právo dopravní značení doplnit, nebo změnit.
10. Odpovědná osoba: **pan Jiří Jokl, tel. 602 469 025.**

Odůvodnění:


Stanovení přechodné úpravy provozu na pozemní komunikaci se vydává na základě žádosti fyzické osoby podnikající pod jménem Jiří Jokl, se sídlem podnikání Krásejovka 20, Kamenný Újezd, IČ: 424 17 473 zastoupené na základě plné moci společností Signistav s.r.o., se sídlem Na Návsi 3, Hrdějovice, IČ: 260 72 700 na silnici I/34 v Lišově z důvodu výstavby chodníku v ulici tř. 5 května.

Opatření obecné povahy nabývá účinnosti **pátým dnem po dni vyvěšení** veřejné vyhlášky na úřední desce (§ 77 odst. 5 zákona č. 361/2000 Sb., o provozu na pozemních komunikacích. Proti opatření obecné povahy nelze podat opravný prostředek (§ 173 správního řádu). Soulad opatření obecné povahy s právními předpisy lze posoudit v přezkumném řízení (§ 174 odst. 2 zákona č. 500/2004 Sb. správní řád).

Ing. Jiří Klása
Vedoucí odboru

Toto opatření obecné povahy, vč. příloh musí být vyvěšeno nejméně po dobu 15 dnů na úřední desce Krajského úřadu Jihočeského kraje v Českých Budějovicích (pátý den po dni vyvěšení je den doručení, dnem vyvěšení je den vyvěšení na úřední desce KÚ Jčk) a na úřední desce Městského úřadu Lišov. Úřad vyvěšující písemnost na úřední desku tímto potvrzuje, že písemnost byla současně zveřejněna i způsobem umožňujícím dálkový přístup podle ustanovení § 25 odst. 2 správního řádu. S potvrzeným datem vyvěšení a sejmutí bude opatření obecné povahy zasláno zpět Krajskému úřadu Jihočeského kraje, odboru dopravy a silničního hospodářství.

Datum vyvěšení: 29.8. 2019 Datum sejmutí:


.....
Podpis a razítko oprávněné osoby,
potvrzující vyvěšení a zveřejnění

.....
Podpis a razítko oprávněné osoby,
potvrzující sejmutí



Příloha: schéma dopravního značení

Rozdělovník:

Účastníci řízení:

- Jiří Jokl, Krásejovka 20, Kamenný Újezd DS
- Ředitelství silnic a dálnic ČR, správa České Budějovice DS
- Město Lišov DS

Dotčené orgány SS:

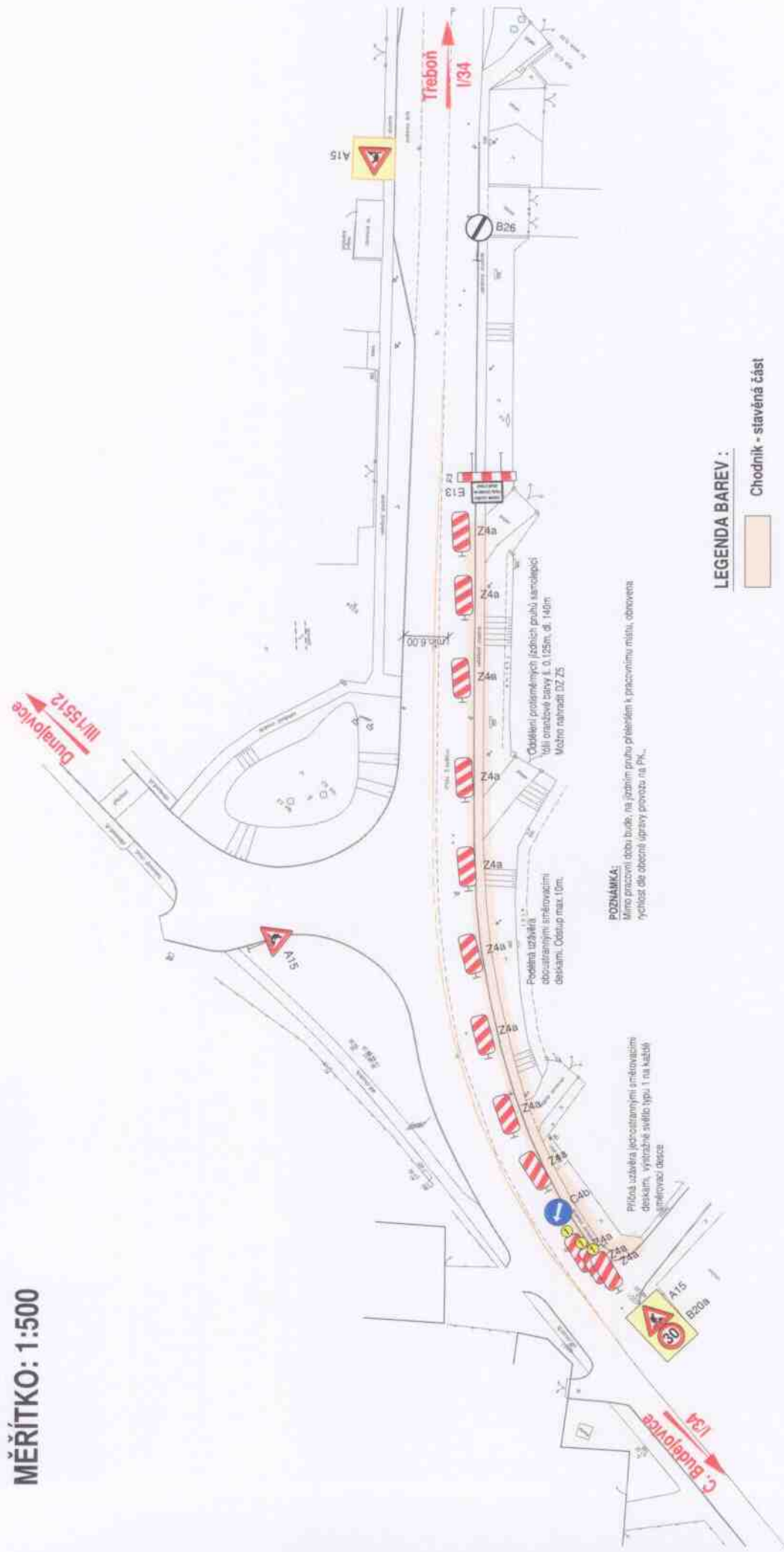
- Policie ČR, Krajské ředitelství policie Jč kraje, územní odbor Č. Budějovice, dopravní inspektorát DS
- Magistrát města České Budějovice, odbor dopravy a silničního hospodářství DS

Ostatní:

- Krajský úřad – Jihočeský kraj, zde ***se žádostí o vyvěšení na úřední desce a o zpětné zaslání potvrzeného vyvěšení po dobu 15 dnů*** + příloha
- Městský úřad Lišov ***se žádostí o vyvěšení na úřední desce a o zpětné zaslání potvrzeného vyvěšení po dobu 15 dnů*** DS+ příloha
- Signistav s.r.o., Na Návsi 3, Hrdějovice DS
- GW BUS a.s. DS

SITUACE DIO - 1. ETAPA

MĚŘÍTKO: 1:500



LEGENDA BAREV :

Chodník - stavená část

POZNÁMKA:
Stávající DZ, které bude v rozporu s DIO bude během stavby zakryto a nebo odstraněno.
DZ E13 obsáhne text: CHODNÍK UZAVŘEN POUŽÍ CHODNÍK NA DRUHÉ STRANĚ.
Z4 po 10m.

SITUACE DIO - 2. ETAPA

MĚŘÍTKO: 1:500



POZNÁMKA:
Mimo zrušených bodů, na jízdu je třeba předstírat v pracovních směrech.
Výhled dle tabule 4091 a 4092 přílohy 1 k Z.Č.

POZNÁMKA:
Přes úroveň odstavěných vozidel
je třeba předstírat v pracovních směrech.
Výhled dle tabule 4091 a 4092 přílohy 1 k Z.Č.

POZNÁMKA:
Podle usměrňovacího a odstavěného
vozidla. Odstup min. 1,50m.

POZNÁMKA:
Odstup pracovních jízdních pruhů uvnitř
úzké lanovky L (1,25m, d. 10m).
Materiál: 10/20

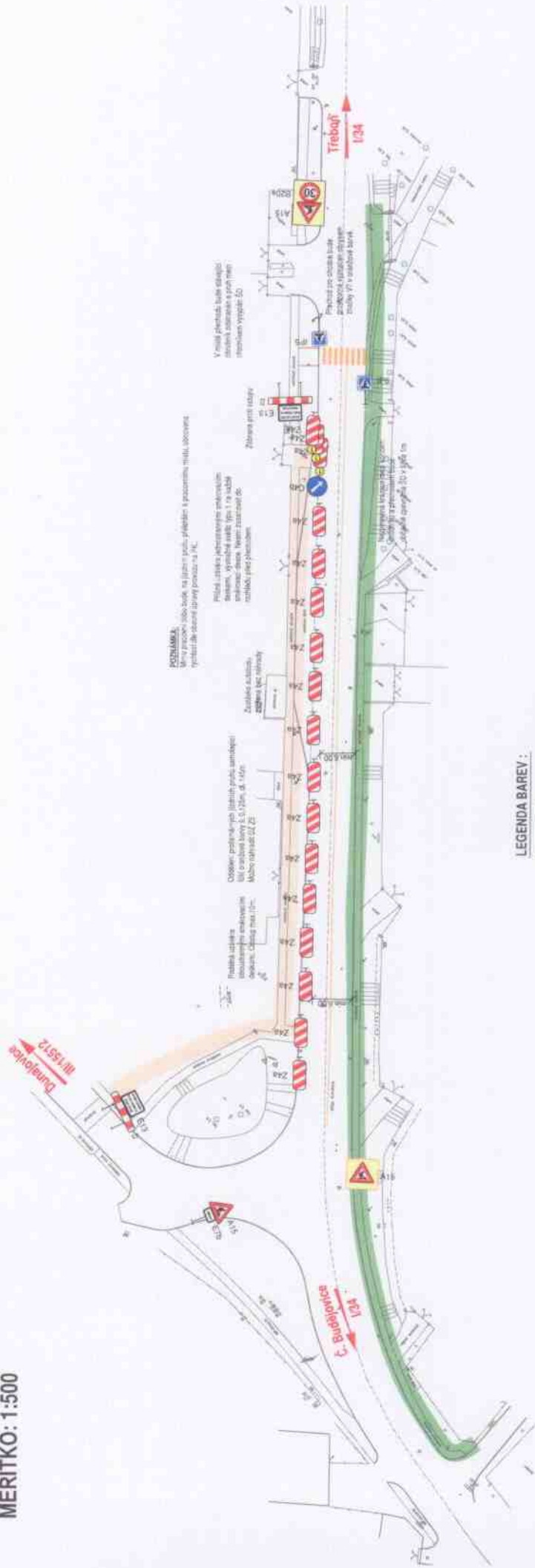
LEGENDA BAREV :

- Chodník - stavená část
- Chodník - holová část

POZNÁMKA:
Stávající DZ, které bude v rozporu s DIO bude během stavby
zakryto a nebo odstraněno.
DZ E13 obsahuje text: CHODNÍK UZAVŘEN POUŽÍ CHODNÍK
NA DRUHÉ STRANĚ.
Z4 po 10m.

SITUACE DIO - 3. ETAPA

MĚŘÍTKO: 1:500



POZNÁMKA:
 Úroveň pracovního terénu bude na úrovni půdního příkmitu a pozemnímu tříštinu, související
 vyhledání stávajícího stavu pozemků a J.C.

Před zahájením prací bude provedeno
 odstraňování překážek, které by mohly
 způsobit nebezpečí pro účastníky
 provozu, zejména vzhledem k
 rozdílným výškovým úrovním.

Závazná protišmývková
 značka před prací.

Období pracovního terénu bude
 od zahájení stavby do ukončení
 stavby, včetně všech
 úseků, které budou
 uzavřeny.

Praktická úroveň
 bude na úrovni
 půdního příkmitu
 a pozemnímu
 tříštinu.

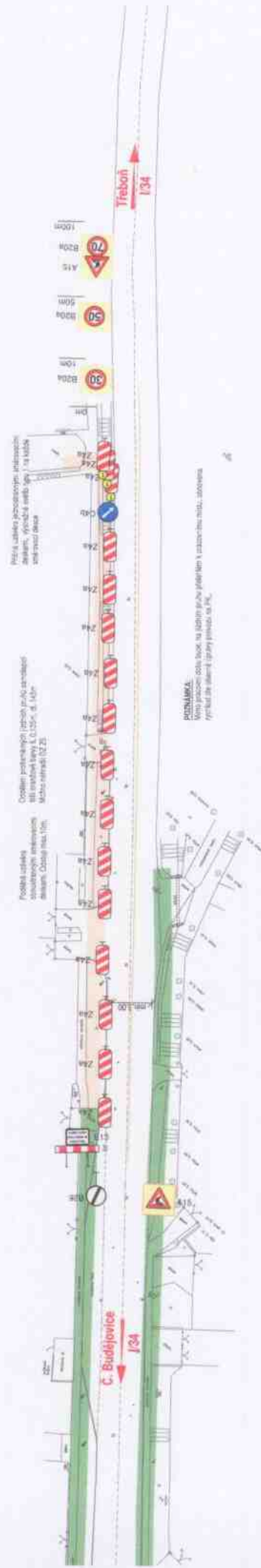
LEGENDA BAREV :

	Chodník - stavební část
	Chodník - hotová část

POZNÁMKA:
 Stavění DZ, které bude v rozporu s DIO bude během stavby
 zakryto a nebo odstraněno.
 DZ E13 obsahuje text: CHODNÍK UZAVŘEN POUŽÍ CHODNÍK
 NA DRUHÉ STRANĚ.
 ZÁ po 10m.

SITUACE DIO - 4. ETAPA

MĚŘÍTKO: 1:500



SITUACE DIO - 5. ETAPA

MĚŘÍTKO: 1:500



POZNÁMKA:
 Slávající DZ, které bude v rozporu s DIO bude během stavby zakryto a nebo odstraněno.
 Z4 po 10m.

Projekt: ... Auftraggeber: ... Stand: ... Blatt: ... Maßstab: ... Datum: ...	

